

Byl proveden stavebně technický průzkum budovy G. Nebyly zjištěny žádné statické poruchy ani závady na objektu. Původní okna v 1.PP jsou ve špatném technickém stavu vlivem působení vlhkosti. Předokenní mříže podléhají korozi. Původní okna v nadzemních podlažích, vykazují drobné až větší závady, ale hlavně nesplňují požadavky na tepelně izolační vlastnosti podle aktuálně platných norem. Objekt je v technickém stavu, který odpovídá stáří objektu (výstavba v roce 1926) a provedeným stavebním úpravám v průběhu následujících let. V roce 2021 byly provedeny stavební úpravy části objektu v 1.NP, jejichž součástí byla výměna části původních oken v 1.NP.

### Okna 1.PP



## Okna 1.NP



## Dveře 1.NP





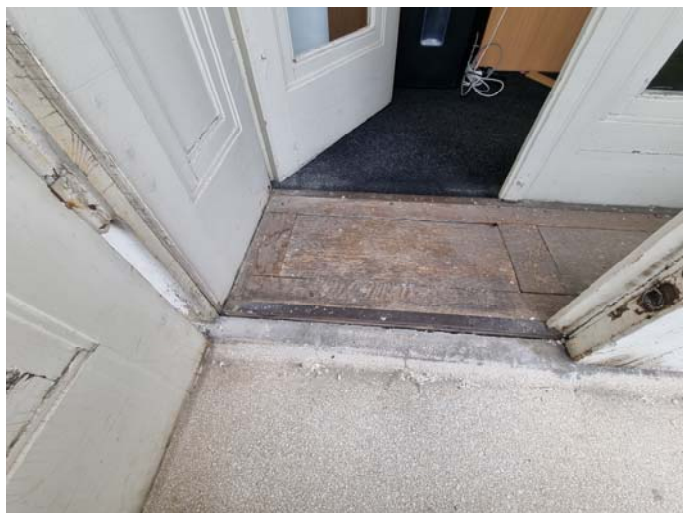


## Okna 2.NP





## Dveře 2.NP



## Okna 3.NP



